



Revierzentren/Nachweise

Wertgebende Europäische Brutvogelarten

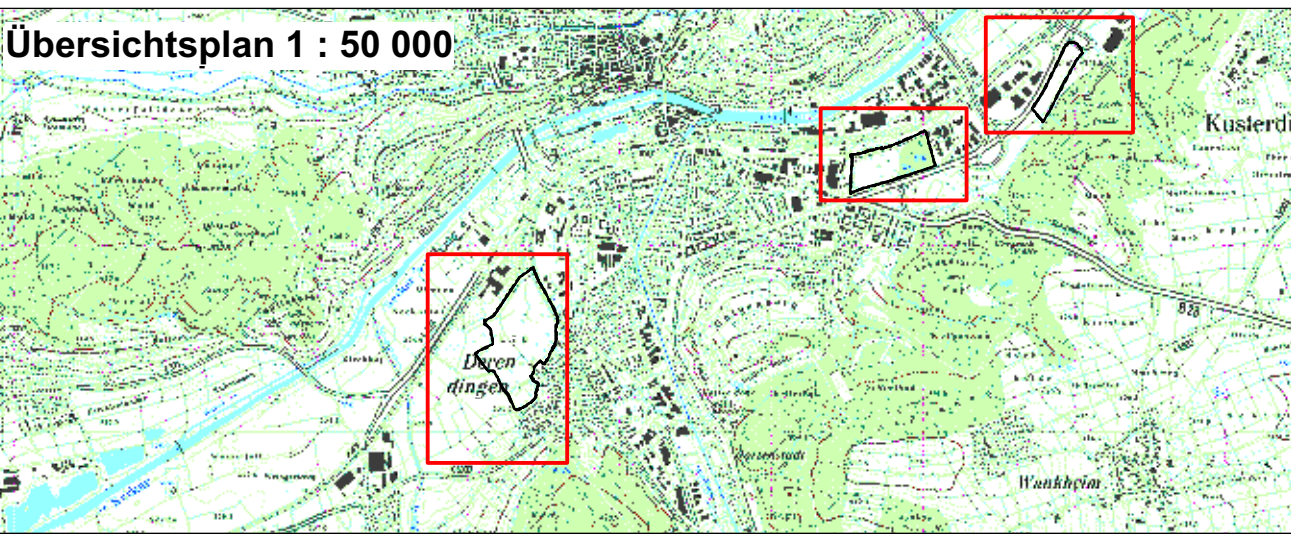
- Vom Aussterben bedroht
- Stark gefährdet
- Gefährdet
- Vorwarnliste
- Ungefährdet

Abkürzungen

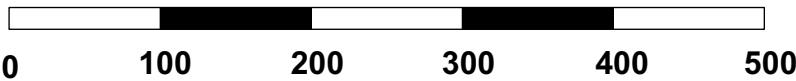
- | | |
|------------------------|------------------------------------|
| Hae = Bluthänfling | (<i>Cardualis cannabina</i>) |
| Dg = Dorngrasmücke | (<i>Sylvia communis</i>) |
| Fl = Feldlerche | (<i>Alauda arvensis</i>) |
| Fe = Feldsperling | (<i>Passer montanus</i>) |
| Gr = Gartenrotschwanz | (<i>Phoenicurus phoenicurus</i>) |
| G = Goldammer | (<i>Emberiza citrinella</i>) |
| Gs = Grauschnäpper | (<i>Muscicapa striata</i>) |
| Gü = Grünspecht | (<i>Picus viridis</i>) |
| Ha = Habicht | (<i>Accipiter gentilis</i>) |
| Hb = Halsbandschnäpper | (<i>Ficedula albicollis</i>) |
| H = Haussperling | (<i>Passer domesticus</i>) |
| Kg = Klappergrasmücke | (<i>Sylvia curruca</i>) |
| Mb = Mäusebussard | (<i>Buteo buteo</i>) |
| Msp = Mittelspecht | (<i>Dendrocopos medius</i>) |
| Rs = Rauchschwalbe | (<i>Hirundo rustica</i>) |
| Rm = Rotmilan | (<i>Milvus milvus</i>) |
| Ssp = Schwarzspecht | (<i>Dryocopus martius</i>) |
| S = Star | (<i>Sturnus vulgaris</i>) |
| Stk = Steinkauz | (<i>Athene noctua</i>) |
| Su = Sumpfrohrsänger | (<i>Acrocephalus palustris</i>) |
| Tf = Turmfalke | (<i>Falco tinnunculus</i>) |
| Wz = Waldkauz | (<i>Strix aluco</i>) |
| Wls = Waldlaubsänger | (<i>Phylloscopus sibilatrix</i>) |
| Wm = Weidenmeise | (<i>Parus montanus</i>) |
| Wh = Wendehals | (<i>Jynx torquilla</i>) |
| Zm = Ziegenmelker | (<i>Camprimulgus europaeus</i>) |

Sonstige Informationen

- Grenze des Untersuchungsgebiets
- Für den Teilbereich im Saiben wurde eine Habitatpotenzialanalyse vorgenommen



Maßstab 1 : 5 000



Grundlagen:
Geobasisdaten©Landesamt für Geoinformation und Landentwicklung
Baden-Württemberg, www.lgl-bw.de,
Az.: 2851.9-1/19.
Geofachdaten© Landesverwaltung Baden-Württemberg

Bestandsplan Avifauna



Magazinplatz 1
72072 Tübingen
Tel. 07071 . 440235
info@menz-umweltplanung.de
www.menz-umweltplanung.de

Universitätsstadt Tübingen

Fortschreibung FNP
Tübingen

Umweltfachbeitrag

Anlage	3	
Plan	3	
	Datum	Zeichen
bearbeitet	21.12.16	mr
gezeichnet	21.12.16	mu
geprüft		

Maßstab 1 : 5 000